

MERCADO AUTOMOTOR

DICIEMBRE 2016





CONTENIDO

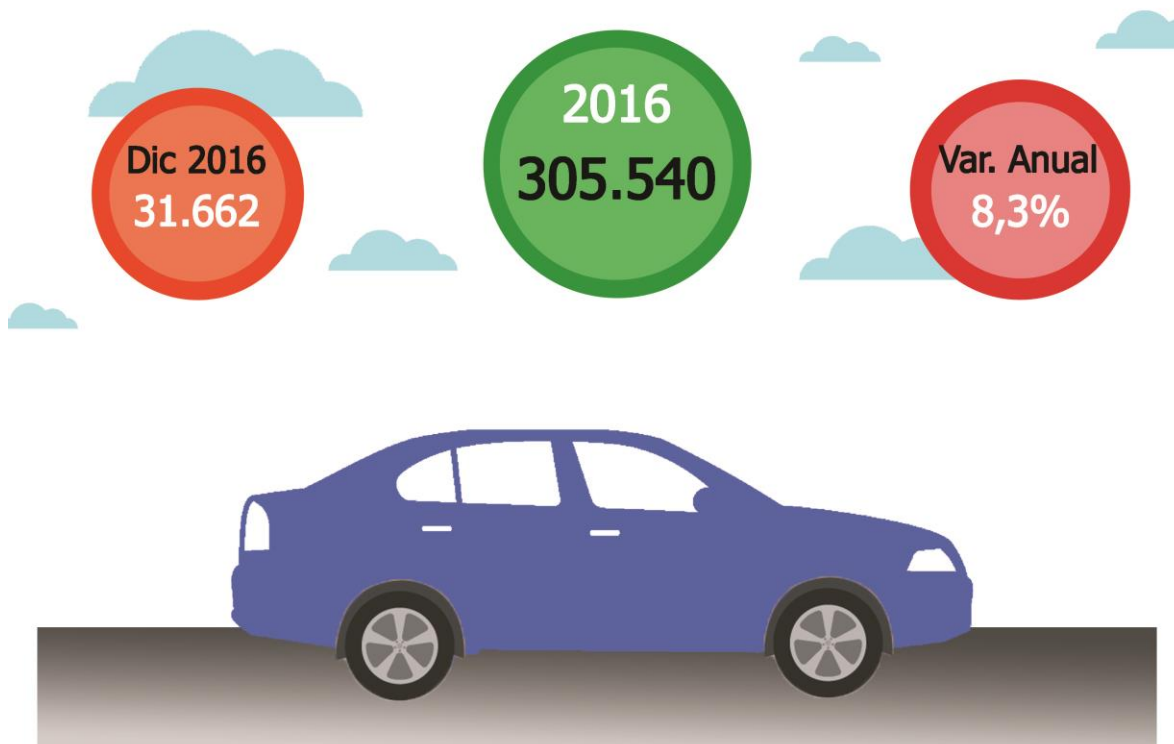
- Ventas del Mes de Diciembre..... 3**
 - Mercado de Livianos y Medianos..... 3
 - Mercado de Camiones..... 7
 - Mercado de Buses 11

- Ventas por región del Mercado de Livianos y Medianos 15**

- Ventas Retail por marcas 17**
 - Mercado de Livianos y Medianos..... 17
 - Mercado de Camiones..... 19
 - Mercado de Buses 20

MERCADO DE VEHÍCULOS LIVIANOS Y MEDIANOS CERRÓ 2016 CON NÚMEROS POSITIVOS

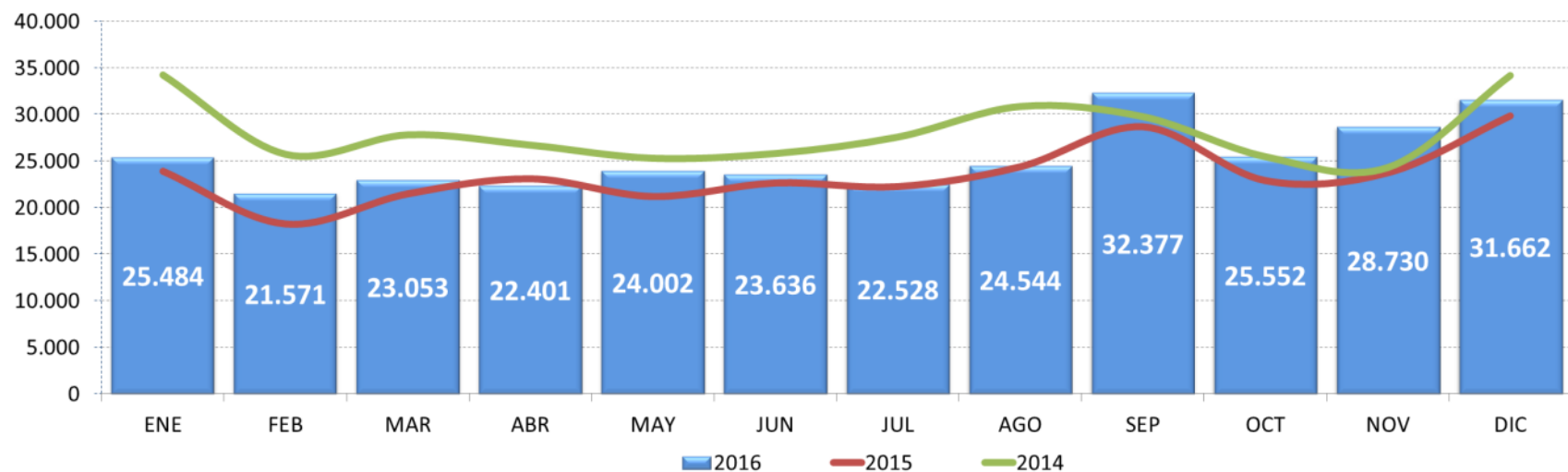
Mercado de livianos y medianos:



Como se informó durante todo el 2016, las ventas se incrementaron de forma sostenida, incluyendo diciembre, lo que dio como resultado que este año cerrara con la comercialización de 305.540 unidades nuevas, 8,3% más que en el 2015.

Asimismo, en este año se siguieron presentando las tendencias habituales de los meses de septiembre y diciembre, que estuvieron por sobre el promedio del resto del año, lo cual estuvo influenciado por el trabajo de las marcas presentes en Chile, tendientes a lograr volúmenes más razonables para nuestro mercado, como también por algunos efectos de la competitividad de la moneda de origen de cada una de las marcas.

Evolución mensual de las ventas de Livianos y Medianos

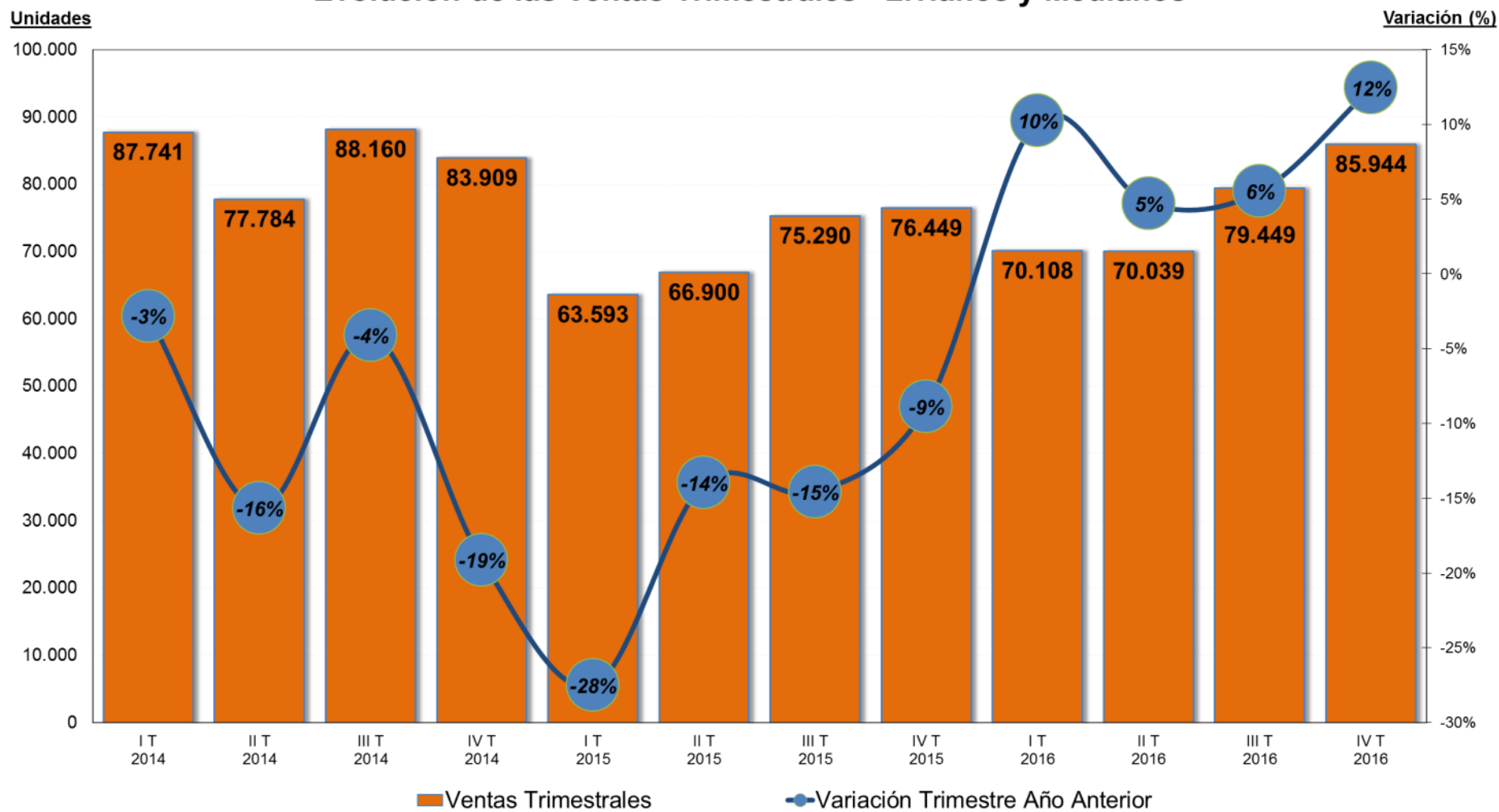


Año	ENE	FEB	MAR	ABR	MAY	JUN	JUL	AGO	SEP	OCT	NOV	DIC	TOTAL ACUM	TOTAL ANUAL
2014	34.224	25.716	27.801	26.698	25.289	25.797	27.561	30.846	29.753	25.459	24.286	34.164	337.594	337.594
2015	23.891	18.233	21.469	23.084	21.184	22.632	22.247	24.374	28.669	22.887	23.727	29.835	282.232	282.232
2016	25.484	21.571	23.053	22.401	24.002	23.636	22.528	24.544	32.377	25.552	28.730	31.662	305.540	305.540
Var. % 14/13	2,0%	-8,6%	-2,7%	-17,1%	-19,9%	-9,3%	-13,2%	10,2%	-7,7%	-18,9%	-29,3%	-10,2%	-10,7%	-10,7%
Var. % 15/14	-30,2%	-29,1%	-22,8%	-13,5%	-16,2%	-12,3%	-19,3%	-21,0%	-3,6%	-10,1%	-2,3%	-12,7%	-16,4%	-16,4%
Var. % 16/15	6,7%	18,3%	7,4%	-3,0%	13,3%	4,4%	1,3%	0,7%	12,9%	11,6%	21,1%	6,1%	8,3%	8,3%

VENTA MAYORISTA

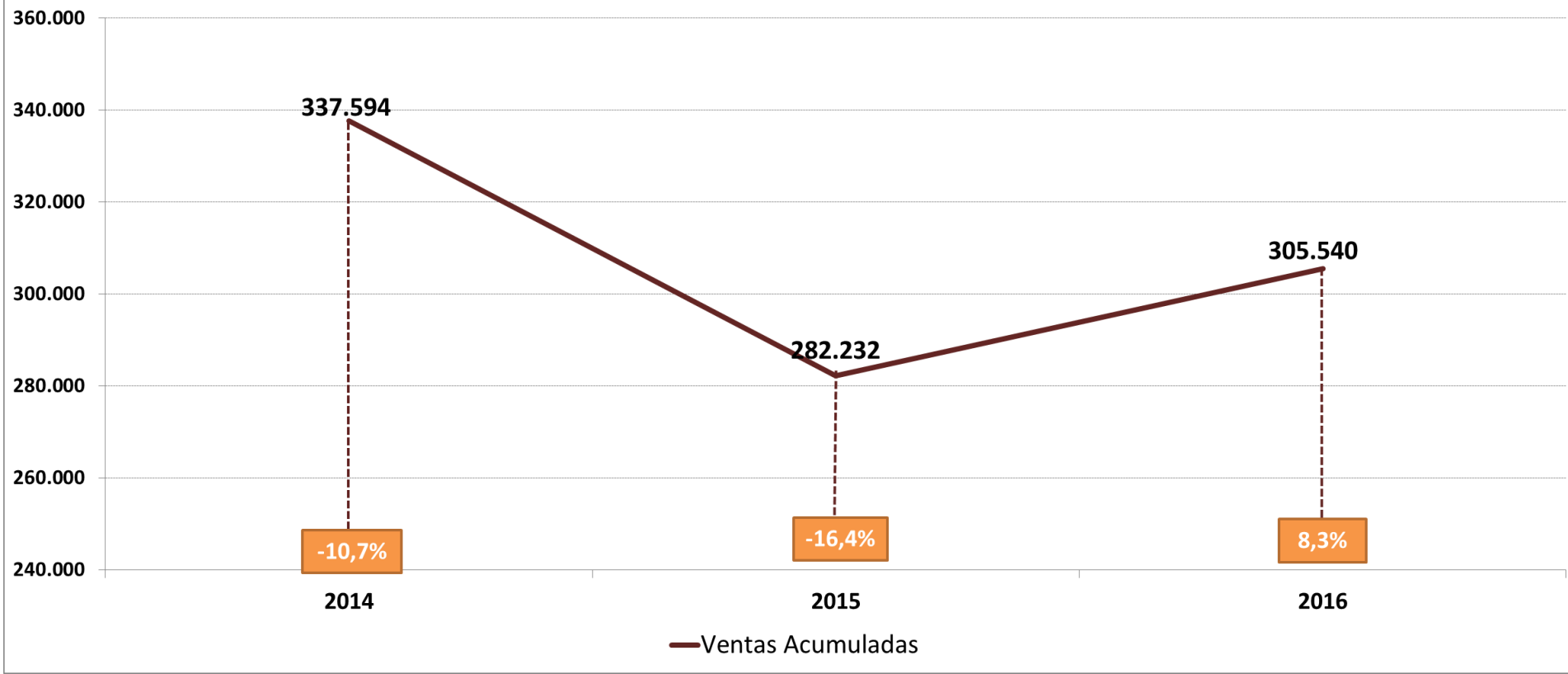


Evolución de las Ventas Trimestrales - Livianos y Medianos



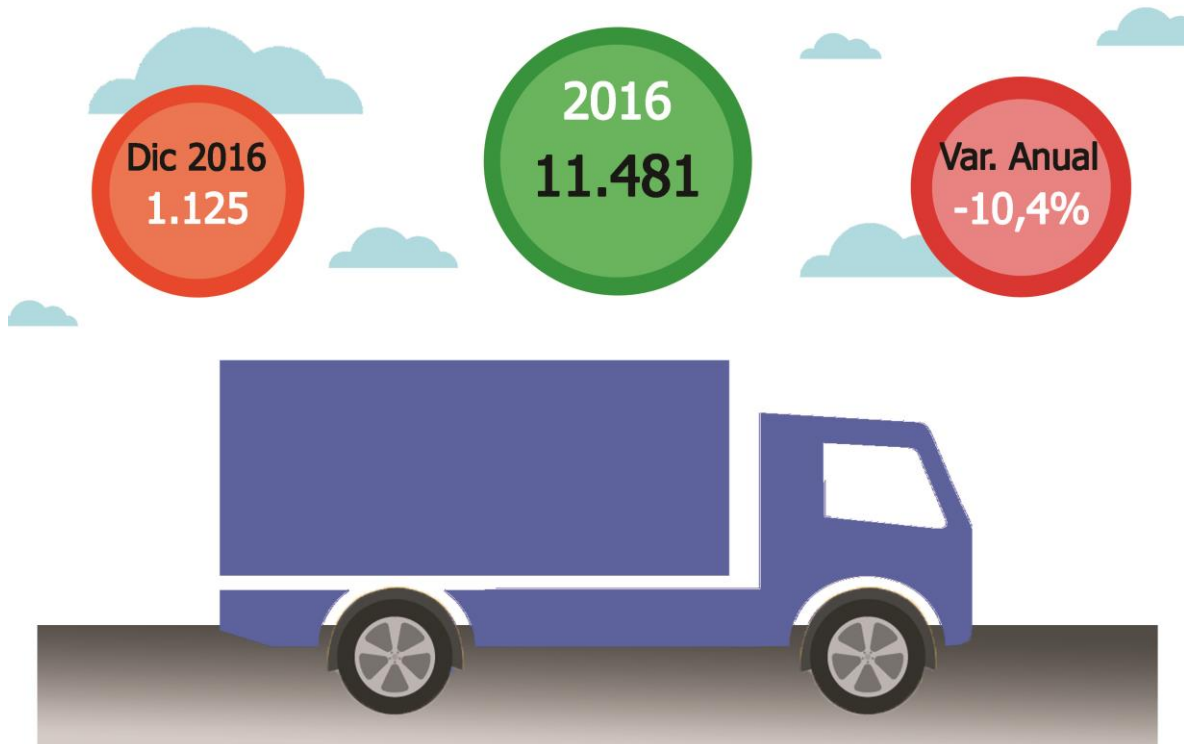


Evolución de las Ventas Acumuladas - Livianos y Medianos - 2016



MERCADO DE CAMIONES CAYÓ EN 2016

Mercado de camiones:



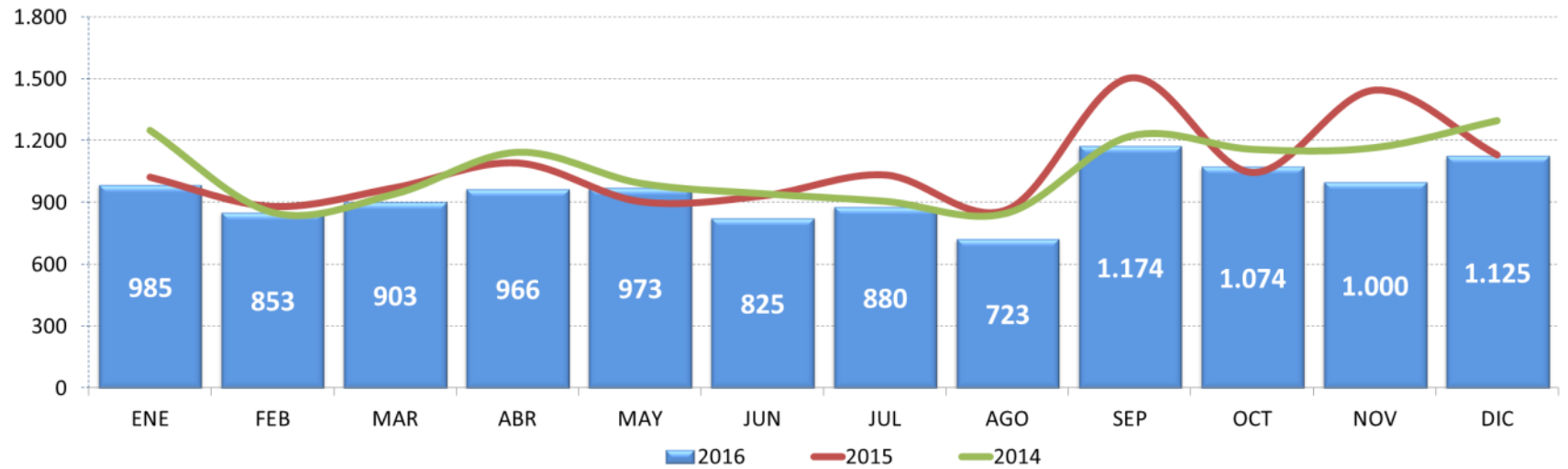
Durante los años 2015 y 2014, el mercado de camiones se había mantenido con ventas alrededor de las 12.800-12.700 unidades nuevas, en contraste a lo registrado este año en el que tuvo una caída de 10,4%, cerrando con 11.481 unidades comercializadas.

Esta caída está relacionada con la baja tasa de crecimiento que ha tenido nuestro país durante este año y desde 2014, afectando, además, la confianza del empresariado y la baja inversión, la cual también viene cayendo desde el 2014.

De igual forma, afectan situaciones como la disminución de las importaciones, que ha presentado una baja desde 2014, ya que los productos se trasladan desde los puertos hasta los centros productivos.



Evolución mensual de las ventas de Camiones

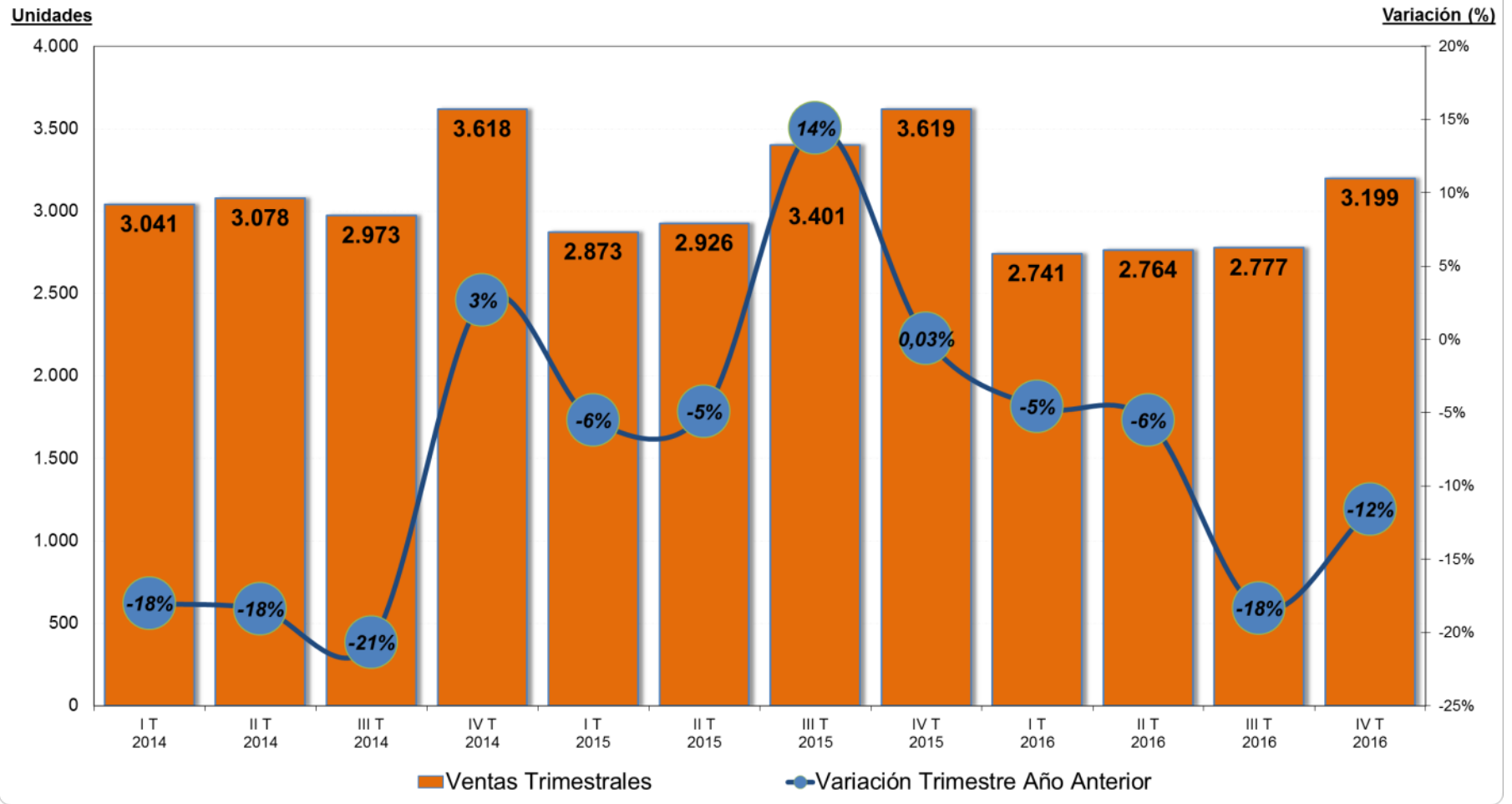


Año	ENE	FEB	MAR	ABR	MAY	JUN	JUL	AGO	SEP	OCT	NOV	DIC	TOTAL ACUM	TOTAL ANUAL
2014	1.249	851	941	1.143	993	942	905	848	1.220	1.157	1.165	1.296	12.710	12.710
2015	1.022	880	971	1.091	904	931	1.033	865	1.503	1.045	1.444	1.130	12.819	12.819
2016	985	853	903	966	973	825	880	723	1.174	1.074	1.000	1.125	11.481	11.481
Var. % 14/13	-11,5%	-24,6%	-19,4%	-14,8%	-17,5%	-23,2%	-24,4%	-2,0%	-27,6%	-24,8%	11,6%	37,6%	-13,8%	-13,8%
Var. % 15/14	-18,2%	3,4%	3,2%	-4,5%	-9,0%	-1,2%	14,1%	2,0%	23,2%	-9,7%	23,9%	-12,8%	0,86%	0,9%
Var. % 16/15	-3,6%	-3,1%	-7,0%	-11,5%	7,6%	-11,4%	-14,8%	-16,4%	-21,9%	2,8%	-30,7%	-0,4%	-10,4%	-10,4%

VENTA MAYORISTA

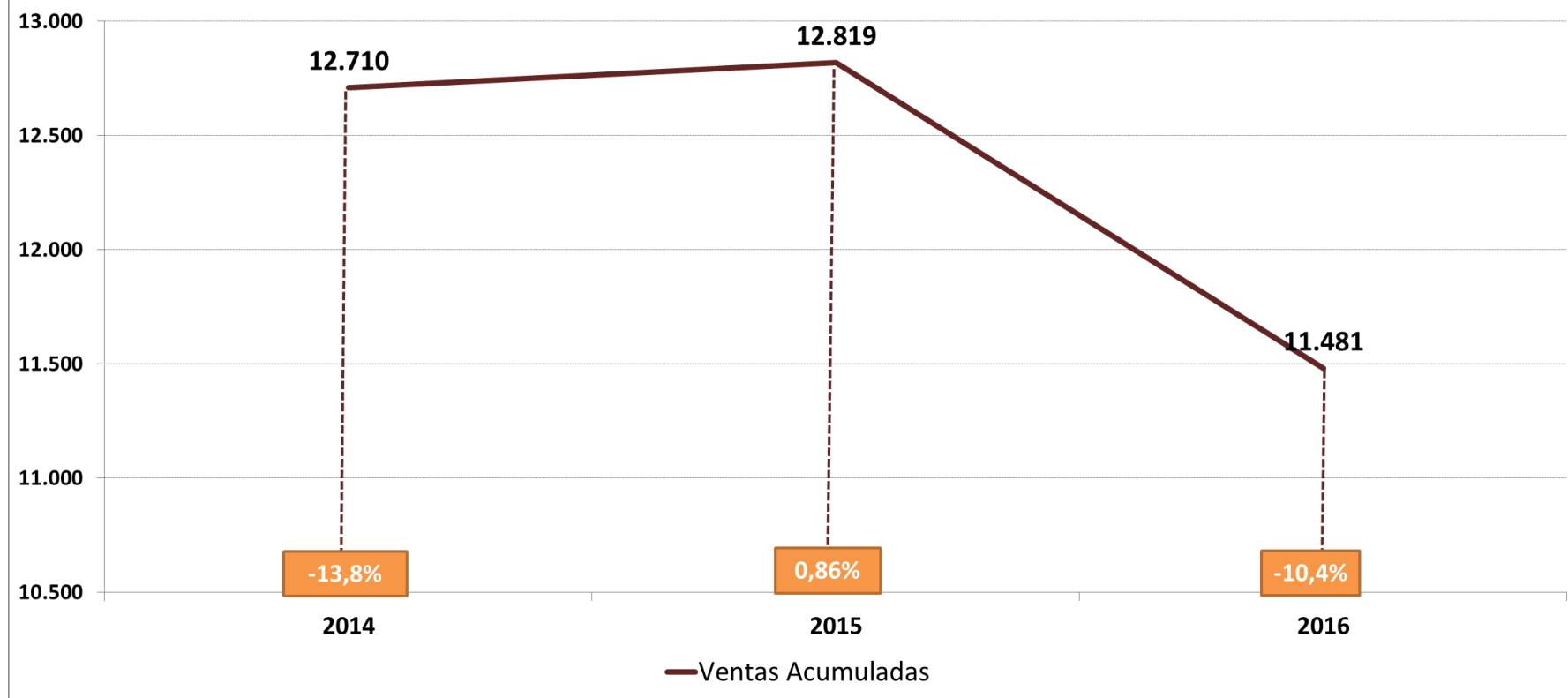


Evolución de las Ventas Trimestrales - Camiones



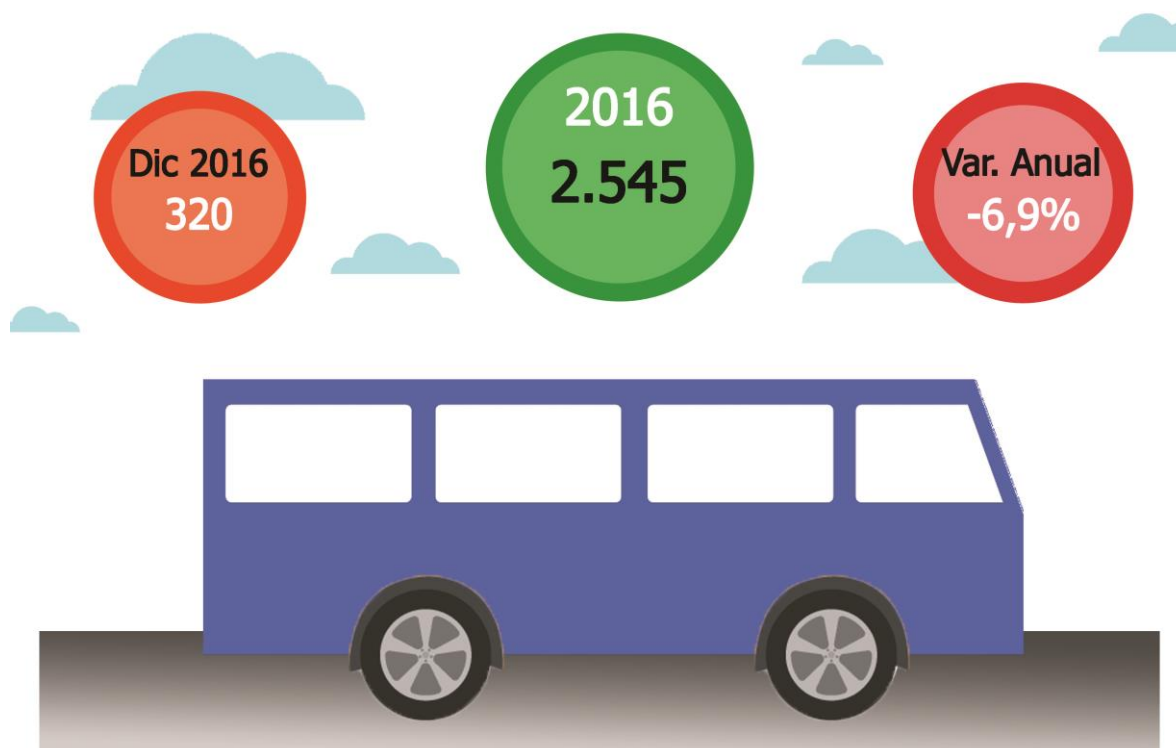


Evolución de las Ventas Acumuladas - Camiones - 2016



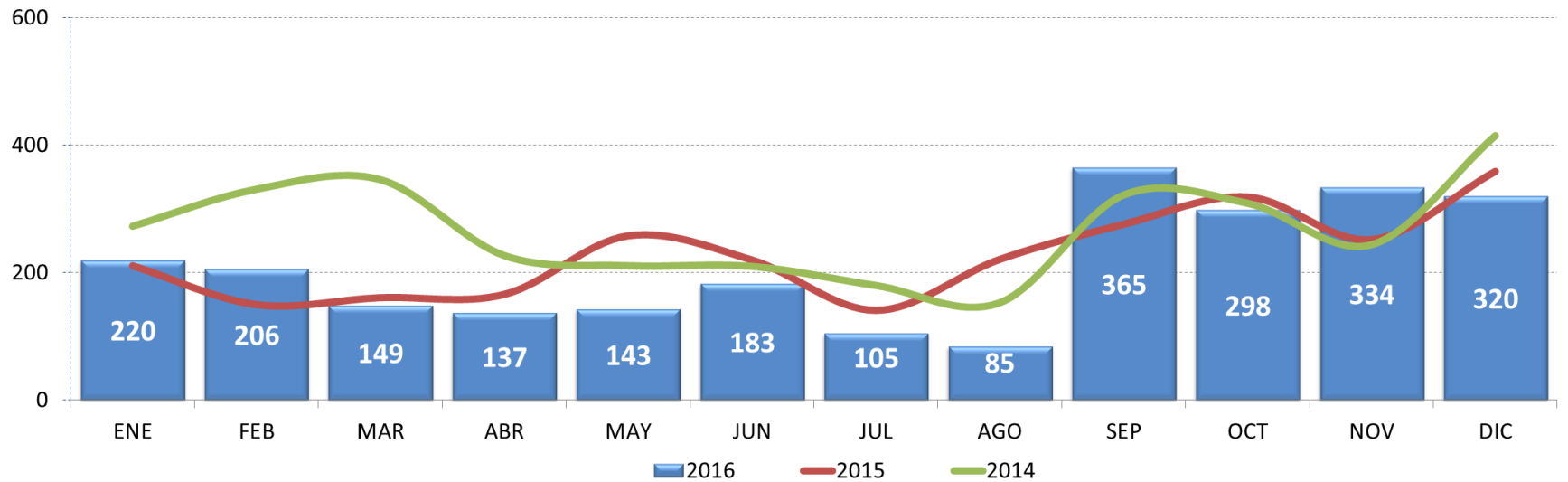
MERCADO DE BUSES SE MANTUVO A LA BAJA

Mercado de buses:



El mercado de buses registró una disminución de 6,9% en el 2016, manteniéndose la caída desde el 2014. Esto se debe fundamentalmente a la baja renovación de buses que se utiliza en el transporte privado, donde la minería era un sector de gran demanda para el traslado de personas; como también por la baja renovación de buses para el transporte público, donde si bien existe un programa de *Cambia tu bus* para regiones, hay algunas situaciones de operación de este programa que han dificultado el cambio de estas unidades.

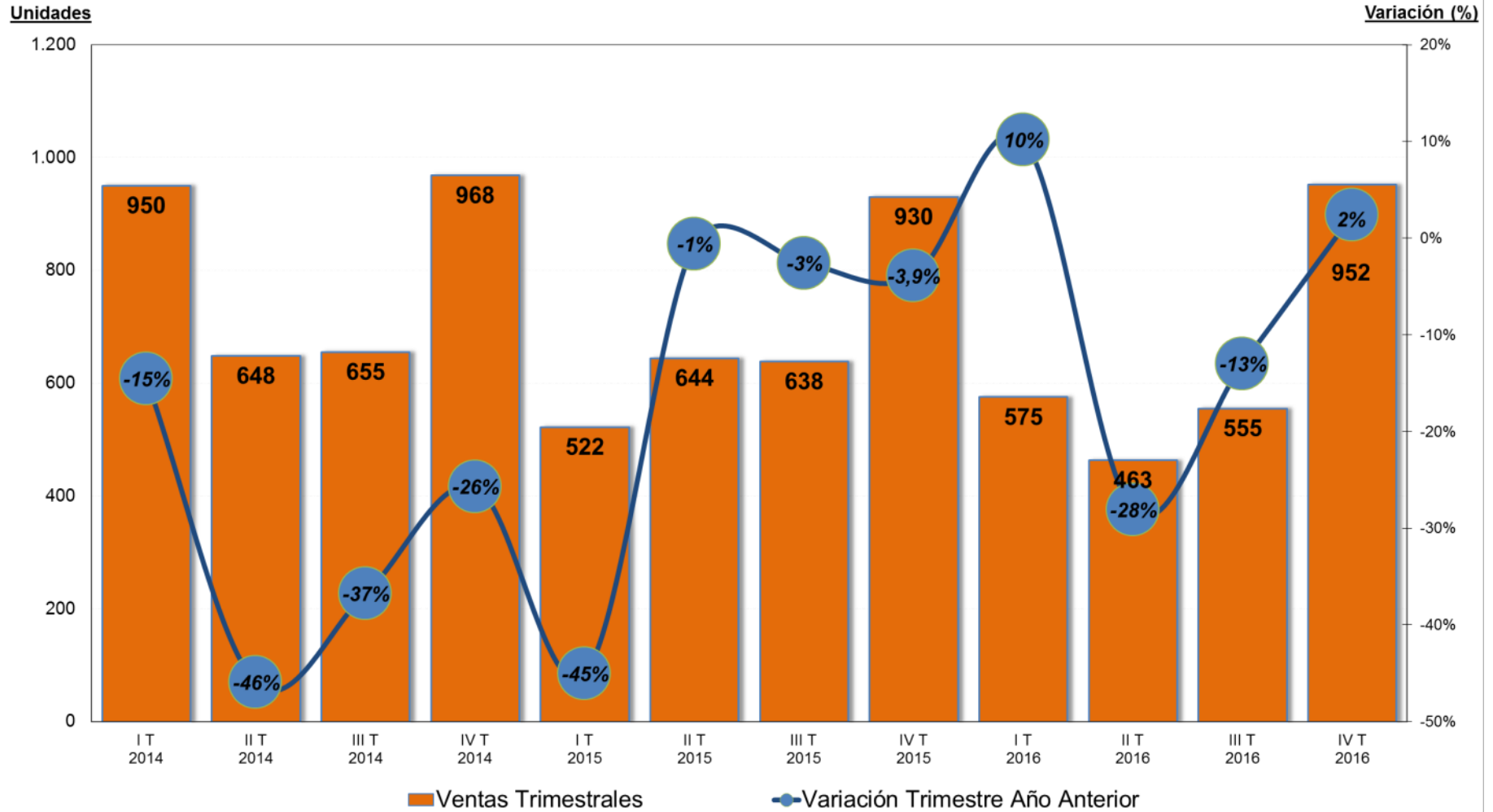
Evolución mensual de las ventas de Buses



Año	ENE	FEB	MAR	ABR	MAY	JUN	JUL	AGO	SEP	OCT	NOV	DIC	TOTAL ACUM	TOTAL ANUAL
2014	273	331	346	227	211	210	180	153	322	309	244	415	3.221	3.221
2015	211	150	161	166	258	220	141	221	276	319	252	359	2.734	2.734
2016	220	206	149	137	143	183	105	85	365	298	334	320	2.545	2.545
Var. % 14/13	-47,2%	11,8%	15,7%	-42,1%	-53,6%	-40,3%	-56,5%	-66,8%	100,0%	-34,7%	-37,6%	-5,5%	-30,7%	-30,7%
Var. % 15/14	-22,7%	-54,7%	-53,5%	-26,9%	22,3%	4,8%	-21,7%	44,4%	-14,3%	3,2%	3,3%	-13,5%	-15,1%	-15,1%
Var. % 16/15	4,3%	37,3%	-7,5%	-17,5%	-44,6%	-16,8%	-25,5%	-61,5%	32,2%	-6,6%	32,5%	-10,9%	-6,9%	-6,9%

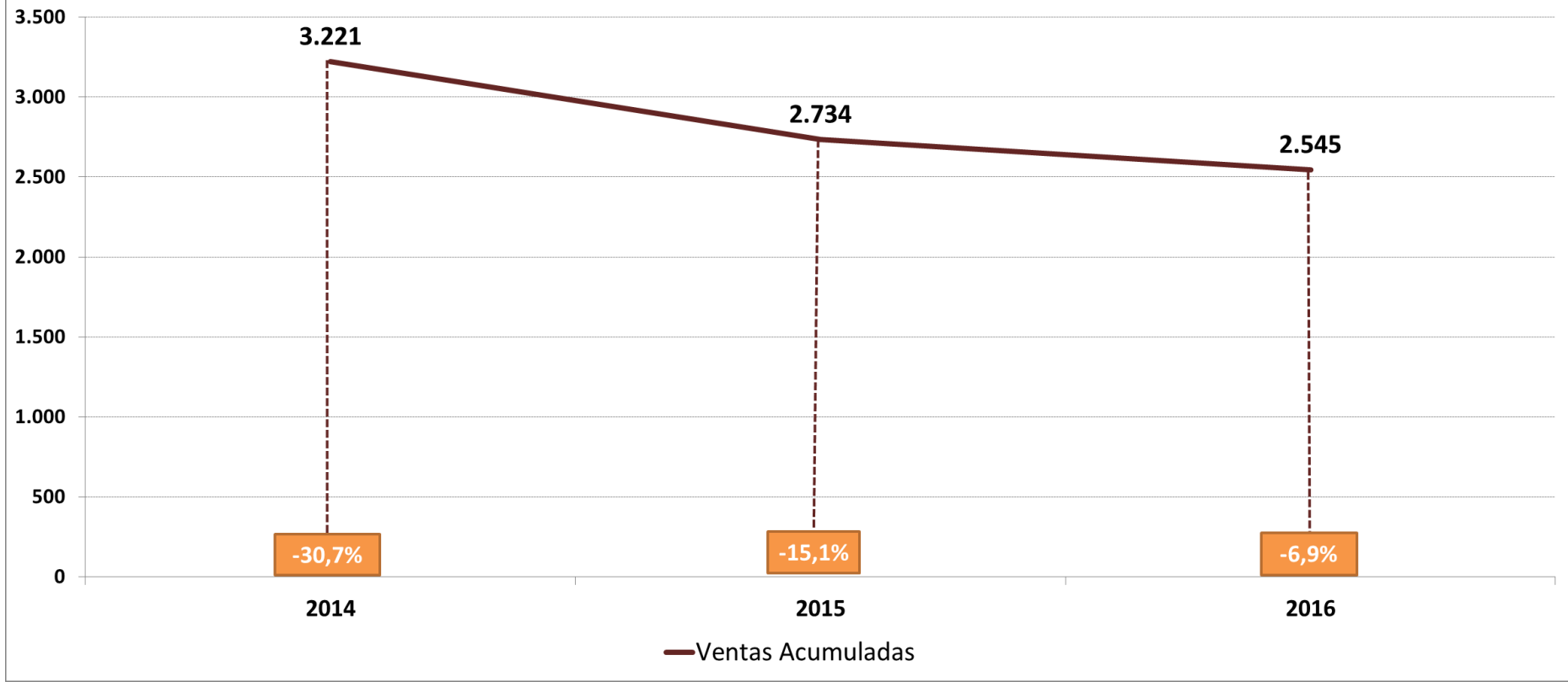


Evolución de las Ventas Trimestrales - Buses





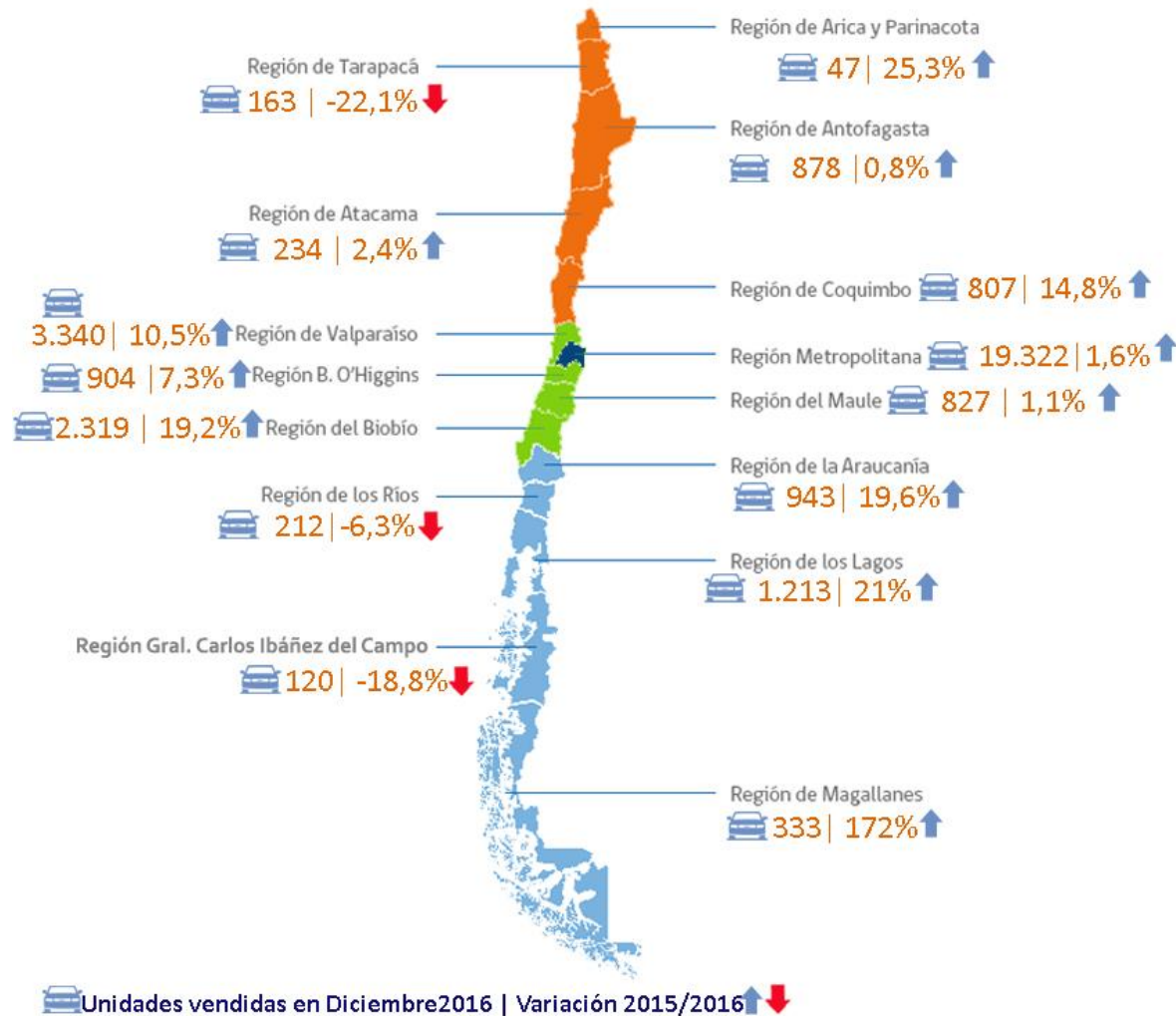
Evolución de las Ventas Acumuladas - Buses



- 2016

VENTAS POR REGIÓN EN DICIEMBRE 2016 – LIVIANOS Y MEDIANOS

Venta regional de Livianos y Medianos. Diciembre 2016



**VENTAS REGIONALES DEL MERCADO DE LIVIANOS Y MEDIANOS –
ACUMULADAS 2016**

AÑO 2016	Ventas 2015	Participación Regional 2015	Ventas 2016	Participación Regional 2016	Var 16-15
XV - Arica y Parinacota	448	0,2%	436	0,1%	-2,6%
I - Tarapacá	2.364	0,8%	1.859	0,6%	-21,4%
II - Antofagasta	9.466	3,4%	8.479	2,8%	-10,4%
III - Atacama	2.403	0,9%	2.151	0,7%	-10,5%
IV - Coquimbo	7.669	2,7%	8.032	2,6%	4,7%
V - Valparaíso	26.811	9,5%	31.339	10,3%	16,9%
RM - Región Metropolitana	173.267	61,4%	187.110	61,2%	8,0%
VI - Lib. General B. O'Higgins	8.726	3,1%	9.286	3,0%	6,4%
Acum - 16 VII - Maule	7.428	2,6%	7.844	2,6%	5,6%
VIII - Bio Bío	20.052	7,1%	23.249	7,6%	15,9%
IX - Araucanía	6.965	2,5%	8.467	2,8%	21,6%
XIV - Los Ríos	2.395	0,8%	2.616	0,9%	9,2%
X - Los Lagos	9.996	3,5%	10.540	3,4%	5,4%
XI - General Carlos Ibañez del Campo	1.704	0,6%	1.570	0,5%	-7,9%
XII - Magallanes y de la Antártica Chilena	2.537	0,9%	2.563	0,8%	1,0%
Total	282.232	100,0%	305.540	100,0%	8,3%

VENTAS RETAIL DE LIVIANOS Y MEDIANOS – DICIEMBRE 2016

N°	MARCA	PASAJEROS Y SUV	%	COMERCIALES Y CAMIONETAS	%	TOTAL	%
1	HYUNDAI	3.065	12,7%	300	4,0%	3.365	10,6%
2	CHEVROLET	2.442	10,1%	639	8,5%	3.081	9,7%
3	KIA	2.477	10,2%	308	4,1%	2.785	8,8%
4	SUZUKI	2.697	11,2%	32	0,4%	2.729	8,6%
5	NISSAN	1.664	6,9%	858	11,5%	2.522	8,0%
6	TOYOTA	1.567	6,5%	877	11,7%	2.444	7,7%
7	FORD	1.083	4,5%	601	8,0%	1.684	5,3%
8	PEUGEOT	812	3,4%	526	7,0%	1.338	4,2%
9	MAZDA	1.094	4,5%	40	0,5%	1.134	3,6%
10	MITSUBISHI	376	1,6%	575	7,7%	951	3,0%
11	RENAULT	891	3,7%	47	0,6%	938	3,0%
12	VOLKSWAGEN	529	2,2%	248	3,3%	777	2,5%
13	FIAT	237	1,0%	488	6,5%	725	2,3%
14	CITROEN	436	1,8%	224	3,0%	660	2,1%
15	JAC	470	1,9%	137	1,8%	607	1,9%
16	MERCEDES BENZ	394	1,6%	203	2,7%	597	1,9%
17	SSANGYONG	176	0,7%	406	5,4%	582	1,8%
18	SUBARU	571	2,4%		0,0%	571	1,8%
19	GRUPO GREAT WALL	311	1,3%	115	1,5%	426	1,3%
20	GRUPO CHRYSLER	306	1,3%	103	1,4%	409	1,3%
21	CHANGAN	221	0,9%	123	1,6%	344	1,1%
22	MAHINDRA	168	0,7%	156	2,1%	324	1,0%
23	MG	286	1,2%		0,0%	286	0,9%
24	HONDA	277	1,1%	6	0,1%	283	0,9%
25	CHERY	280	1,2%		0,0%	280	0,9%
26	VOLVO	260	1,1%		0,0%	260	0,8%
27	BMW	244	1,0%		0,0%	244	0,8%
28	AUDI	176	0,7%		0,0%	176	0,6%
29	FOTON		0,0%	147	2,0%	147	0,5%
30	DFM	125	0,5%		0,0%	125	0,4%
31	BRILLIANCE	105	0,4%		0,0%	105	0,3%
32	BAIC	71	0,3%	25	0,3%	96	0,3%
33	DFSK		0,0%	88	1,2%	88	0,3%
34	LIFAN	22	0,1%	54	0,7%	76	0,2%
34	FAW	9	0,0%	67	0,9%	76	0,2%
36	LAND ROVER	50	0,2%		0,0%	50	0,2%
37	SKODA	48	0,2%		0,0%	48	0,2%
38	OPEL	45	0,2%		0,0%	45	0,1%
39	ZNA	5	0,0%	33	0,4%	38	0,1%
40	PORSCHE	36	0,1%		0,0%	36	0,1%
41	MINI	34	0,1%		0,0%	34	0,1%
42	LEXUS	32	0,1%		0,0%	32	0,1%
43	JAGUAR	22	0,1%		0,0%	22	0,1%
44	TATA		0,0%	17	0,2%	17	0,1%
45	MAXUS		0,0%	14	0,2%	14	0,0%
46	DS	9	0,0%		0,0%	9	0,0%
47	MASERATI	6	0,0%		0,0%	6	0,0%
47	BYD	6	0,0%		0,0%	6	0,02%
49	GEELY	5	0,0%		0,0%	5	0,02%
49	IVECO		0,0%	5	0,1%	5	0,02%
51	ALFA ROMEO	4	0,0%		0,0%	4	0,01%
52	ZXAUTO		0,0%	1	0,0%	1	0,00%
53	FERRARI	1	0,0%		0,0%	1	0,00%
53	DAIHATSU	1	0,0%		0,0%	1	0,00%
	Otros	32	0,1%	21	0,3%	53	0,2%
TOTAL MERCADO		24.178	100,0%	7.484	100,0%	31.662	100,0%

VENTAS RETAIL DE LIVIANOS Y MEDIANOS – ACUMULADAS 2016

N°	MARCA	PASAJEROS Y SUV	%	COMERCIALES Y CAMIONETAS	%	TOTAL	%
1	HYUNDAI	27.447	12,0%	3.951	5,2%	31.398	10,3%
2	CHEVROLET	23.253	10,2%	5.633	7,4%	28.886	9,5%
3	KIA	25.383	11,1%	3.481	4,5%	28.864	9,4%
4	SUZUKI	23.767	10,4%	291	0,4%	24.058	7,9%
5	NISSAN	15.326	6,7%	7.957	10,4%	23.283	7,6%
6	TOYOTA	14.804	6,5%	6.478	8,5%	21.282	7,0%
7	PEUGEOT	9.219	4,0%	5.974	7,8%	15.193	5,0%
8	FORD	9.012	3,9%	5.745	7,5%	14.757	4,8%
9	MAZDA	11.672	5,1%	1.388	1,8%	13.060	4,3%
10	MITSUBISHI	3.648	1,6%	7.850	10,2%	11.498	3,8%
11	RENAULT	9.190	4,0%	785	1,0%	9.975	3,3%
12	VOLKSWAGEN	3.864	1,7%	3.472	4,5%	7.336	2,4%
13	FIAT	2.659	1,2%	3.889	5,1%	6.548	2,1%
14	SSANGYONG	1.719	0,8%	4.577	6,0%	6.296	2,1%
15	SUBARU	6.059	2,6%	0	0,0%	6.059	2,0%
16	CITROEN	3.711	1,6%	2.189	2,9%	5.900	1,9%
17	MERCEDES BENZ	3.161	1,4%	2.156	2,8%	5.317	1,7%
18	GRUPO CHRYSLER	3.425	1,5%	848	1,1%	4.273	1,4%
19	JAC	3.122	1,4%	982	1,3%	4.104	1,3%
20	GRUPO GREAT WALL	3.096	1,4%	977	1,3%	4.073	1,3%
21	MAHINDRA	1.578	0,7%	1.977	2,6%	3.555	1,2%
22	CHERY	3.316	1,4%	0	0,0%	3.316	1,1%
23	HONDA	3.112	1,4%	10	0,0%	3.122	1,0%
24	CHANGAN	1.599	0,7%	1.354	1,8%	2.953	1,0%
25	BMW	2.605	1,1%	2	0,0%	2.607	0,9%
26	DFM	1.877	0,8%	14	0,0%	1.891	0,6%
27	MG	1.852	0,8%	0	0,0%	1.852	0,6%
28	VOLVO	1.779	0,8%	0	0,0%	1.779	0,6%
29	AUDI	1.748	0,8%	0	0,0%	1.748	0,6%
30	FOTON	4	0,0%	1.003	1,3%	1.007	0,3%
31	DFSK	44	0,0%	886	1,2%	930	0,3%
32	BAIC	424	0,2%	482	0,6%	906	0,3%
33	BRILLIANCE	843	0,4%	0	0,0%	843	0,3%
34	GAC GONOW	72	0,0%	684	0,9%	756	0,2%
35	FAW	169	0,1%	509	0,7%	678	0,2%
36	OPEL	594	0,3%	0	0,0%	594	0,2%
37	GEELY	514	0,2%	0	0,0%	514	0,2%
38	LAND ROVER	434	0,2%	0	0,0%	434	0,1%
39	MINI	417	0,2%	0	0,0%	417	0,1%
40	LIFAN	228	0,1%	183	0,2%	411	0,1%
41	SKODA	410	0,2%	0	0,0%	410	0,1%
42	PORSCHE	336	0,1%	0	0,0%	336	0,1%
43	LEXUS	329	0,1%	0	0,0%	329	0,1%
44	ZNA	82	0,0%	235	0,3%	317	0,1%
45	MAXUS	0	0,0%	228	0,3%	228	0,1%
46	DAIHATSU	211	0,1%	0	0,0%	211	0,1%
47	JAGUAR	185	0,1%	0	0,0%	185	0,1%
48	BYD	160	0,1%	0	0,0%	160	0,1%
49	TATA	0	0,0%	136	0,2%	136	0,0%
50	DONGFENG	7	0,0%	72	0,1%	79	0,03%
51	ALFA ROMEO	68	0,0%	0	0,0%	68	0,02%
52	ZXAUTO	0	0,0%	59	0,1%	59	0,02%
53	IVECO	0	0,0%	41	0,1%	41	0,01%
54	DS	30	0,0%	0	0,0%	30	0,01%
55	FERRARI	17	0,0%	0	0,0%	17	0,01%
56	MASERATI	14	0,0%	0	0,0%	14	0,005%
57	PROTON	14	0,0%	0	0,0%	14	0,005%
58	GAC MOTOR	13	0,0%	0	0,0%	13	0,004%
59	LANDWIND	9	0,0%	0	0,0%	9	0,003%
	OTROS	278	0,1%	133	0,2%	411	0,1%
TOTAL MERCADO		228.909	100,0%	76.631	100,0%	305.540	100,0%

VENTAS RETAIL DE CAMIONES – DICIEMBRE 2016

N°	MARCA	CAMIONES	%
1	MERCEDES BENZ	242	20,8%
2	VOLVO	130	11,2%
3	CHEVROLET	115	9,9%
4	SCANIA	103	8,8%
5	VOLKSWAGEN	89	7,6%
6	FORD	81	7,0%
7	JAC	66	5,7%
8	HINO	64	5,5%
9	MAN	59	5,1%
10	HYUNDAI	37	3,2%
11	FREIGHTLINER	36	3,1%
12	FUSO	28	2,4%
13	FOTON	28	2,4%
14	INTERNATIONAL	22	1,9%
15	MACK	16	1,4%
16	IVECO	11	0,9%
17	DAF	10	0,9%
18	GRUPO CHRYSLER	6	0,5%
19	KENWORTH	5	0,4%
20	FAW	3	0,3%
21	YUEJIN	2	0,2%
22	SINOTRUK	2	0,2%
23	JMC	2	0,2%
24	DONG FENG	1	0,1%
	OTROS	7	0,6%
TOTAL MERCADO		1.165	100%

VENTAS RETAIL DE CAMIONES – ACUMULADAS 2016

N°	MARCA	CAMIONES	%
1	MERCEDES BENZ	1.743	15,1%
2	CHEVROLET	1.541	13,4%
3	HINO	869	7,5%
4	SCANIA	820	7,1%
5	VOLVO	817	7,1%
6	FORD	749	6,5%
7	FREIGHTLINER	731	6,3%
8	JAC	576	5,0%
9	FUSO	558	4,8%
10	VOLKSWAGEN	550	4,8%
11	HYUNDAI	531	4,6%
12	INTERNATIONAL	327	2,8%
13	FOTON	317	2,8%
14	MAN	231	2,0%
15	JMC	219	1,9%
16	MACK	183	1,6%
17	IVECO	181	1,6%
18	DAF	104	0,9%
19	YUEJIN	100	0,9%
20	DONG FENG	71	0,6%
20	SINOTRUK	71	0,6%
22	FAW	39	0,3%
23	KENWORTH	38	0,3%
24	GRUPO CHRYSLER	22	0,2%
25	RENAULT	17	0,1%
26	SHACMAN	15	0,1%
27	JBC	8	0,1%
	OTROS	93	0,8%
TOTAL MERCADO		11.521	100%

VENTAS RETAIL DE BUSES – DICIEMBRE 2016

N°	MARCA	BUSES	%
1	MERCEDES BENZ	149	46,6%
2	SCANIA	33	10,3%
3	VOLVO	19	5,9%
4	YUTONG	18	5,6%
5	VOLKSWAGEN	17	5,3%
6	FUSO	16	5,0%
7	KING LONG	7	2,2%
8	HYUNDAI	4	1,3%
9	JAC	2	0,6%
10	HIGER	1	0,3%
	OTROS	54	16,9%
TOTAL MERCADO		320	100%

VENTAS RETAIL DE BUSES – ACUMULADAS 2016

N°	MARCA	BUSES	%
1	MERCEDES BENZ	1.218	47,9%
2	SCANIA	221	8,7%
3	VOLVO	177	7,0%
4	FUSO	169	6,6%
5	VOLKSWAGEN	127	5,0%
6	SUNLONG	59	2,3%
6	YUTONG	59	2,3%
8	HYUNDAI	49	1,9%
9	KING LONG	38	1,5%
10	YOUYI	22	0,9%
11	HIGER	17	0,7%
12	JAC	16	0,6%
13	MAN	10	0,4%
14	GOLDEN DRAGON	7	0,3%
15	CHEVROLET	6	0,2%
16	DONG FENG	4	0,2%
17	PEUGEOT	2	0,1%
18	FORD	1	0,0%
19	IVECO	1	0,0%
	OTROS	342	13,4%
TOTAL		2.545	100%